

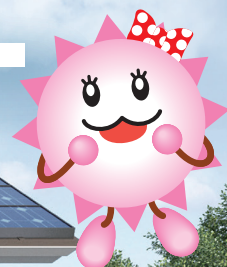


／ おうちの光熱費を見直しませんか？ /
 ウチは付けた方がトク？
太陽光
まるわかりセミナー

6.6 土 6.7 日

第一部 11:00

第二部 14:00



要予約

こちらのQRコードより
 予約申込みください

電気代の高騰や災害への備えとして、注目されている「太陽光発電」「蓄電池」「V2H」。本イベントでは、セミナーを通して、最新の太陽光システムをわかりやすくご紹介します。暮らしをもっと安心・快適にするヒントを、ぜひご体感ください。

セミナー内容



SHARP製の太陽光発電、蓄電池、V2Hについてわかりやすくご紹介！また、各種補助金のご相談も承ります。お気軽にご相談ください。

会場



ゴウダ株式会社

くらしの創造館1F ショールーム

住所

大阪府茨木市五日市緑町2-28
 ゴウダ名神茨木ビル

電話

072-625-2010

営業時間

10:00～17:00 (定休日:毎週水曜)



来場者プレゼント



見積依頼:QUOカード500円
 ご成約:アマゾンギフト3万円

**お子様連れも
 大歓迎!**

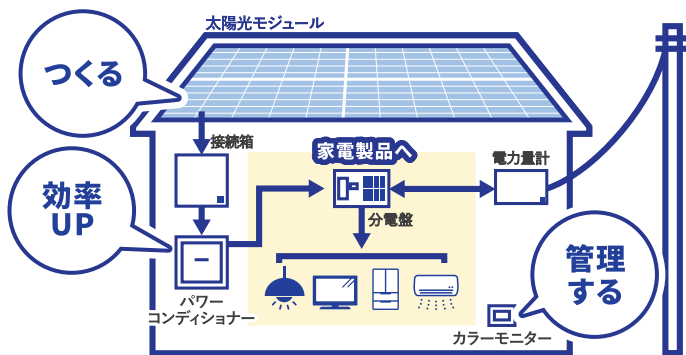
ゲームコーナー
 もあります!
 (お菓子の
 つかみ取り等)



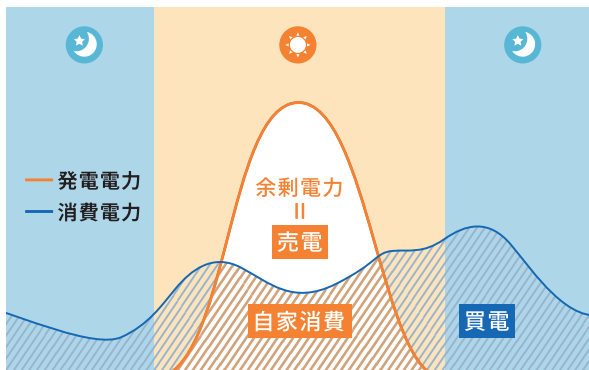
太陽光発電でおトク!

太陽の光で
効率よく電気をつくる

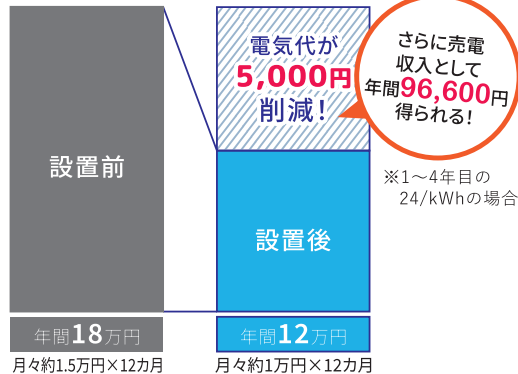
燃料費の高騰など、電気料金は今後も上昇傾向です。太陽光発電を導入し、発電した電気を活用すれば、無理せず電気代を削減できます。



消費電力と発電電力のイメージ図と概要



設置前、設置後(5kW)の電気代比較

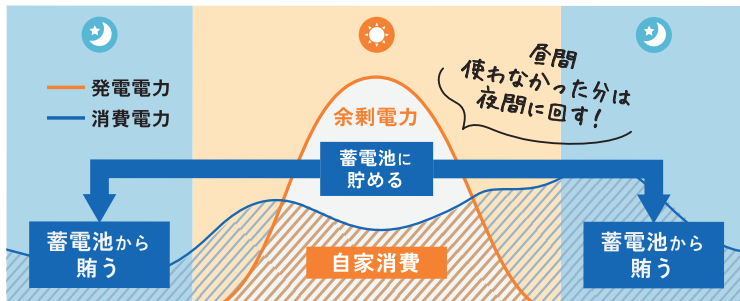


※1 電気代補助¥7/kWh(～2023年8月)と¥3.5/kWh(2023年9月～)戸建て4人家族の月間平均電気使用量400kWhとして算出。

蓄電池をプラスして安心・おトク!

電気を賢く貯めて
買電量を減らす

昼間は太陽光パネルで発電した電気を使用し余剰電力は蓄電池へ貯めます。夜や、日の出前の朝方に蓄電池の電気を使用することで単価の高い日中の電気を買う必要がなくなります。



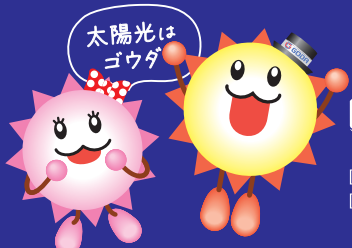
災害(停電)時に
安心の電力供給

災害時の避難理由のひとつは「電気やガス等が使えない」こと。例えば10kWh程度の容量の蓄電池であれば、TV・携帯電話などの情報機器、冷蔵庫・照明などの家電品に必要な電源を約1日確保できるので安心です。

蓄電池容量が10kWhなら
これだけを約1日カバーできちゃいます!



※イラストはイメージです。※使用環境によって充電に長時間かかる場合もあります。※使用状況によって蓄電池の電気でカバーできない場合もあります。※全負荷型蓄電池を使用。



ゴウダにまずはお気軽にお問合せください!

ゴウダ株式会社

【本社】大阪府茨木市上郡2-13-14 ゴウダC&Eビル
【くらしの創造館】大阪府茨木市五日市緑町2-28 ゴウダ名神茨木ビル

☎ 0120-1504-52

平日 10:00~17:30

