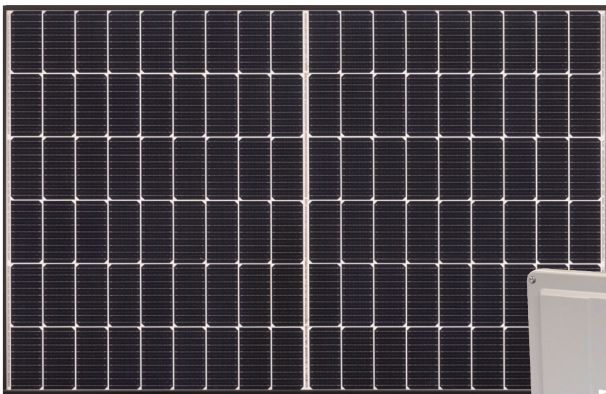


太陽光・蓄電池はじめるなら**今**がおトク!

新年度スタート応援 キャンペーン

【キャンペーン価格条件】8月までの契約、9月までの工事に限る

太陽光
発電



太陽光モジュール

- メーカー:長州産業
- 設置容量:340W×12枚=4.08kW
- 公称最大出力:340w
- モジュール変換効率:20.0%
- 寸法:1,616 x 1,054 x 40 mm

※屋根材スレートor金属屋根の場合
※標準工事費含む ※足場別途 ※モニター別途



屋外用パワーコンディショナ

- メーカー:長州産業
- 出力:4.4kW

太陽光発電システム【4.08kW】 **695,500円(税抜)**

蓄電池



全負荷対応型 ハイブリッド蓄電システム

- メーカー:長州産業
- 容量:6.5kWh
- 寸法:450 x 719 x 137 mm

1,495,000円(税抜)

太陽光とセット導入なら、さらにおトク!

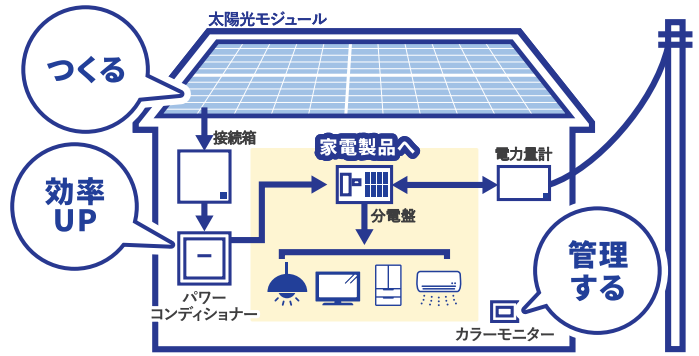
1,300,000円(税抜)

※標準工事費含む ※既存パワーコンディショナ廃費別途

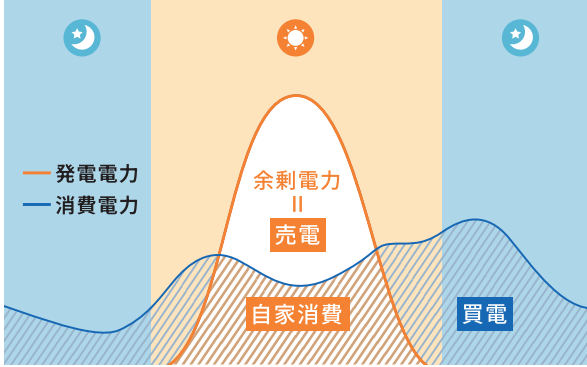
太陽光発電でおトク!

太陽の光で
効率よく電気をつくる

燃料費の高騰など、電気料金は今後も上昇傾向です。太陽光発電を導入し、発電した電気を活用すれば、無理せず電気代を削減できます。

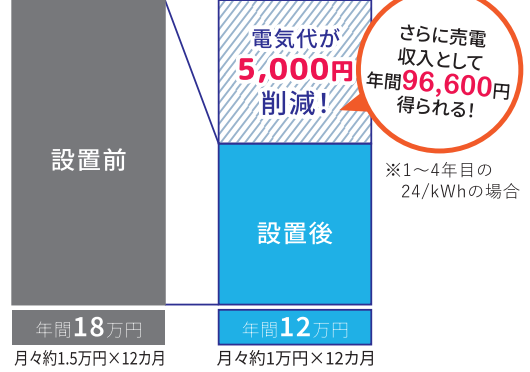


消費電力と発電電力のイメージ図と概要



※1 電気代補助¥7/kWh(～2023年8月)と¥3.5/kWh(2023年9月～)戸建て4人家族の月間平均電気使用量400kWhとして算出。

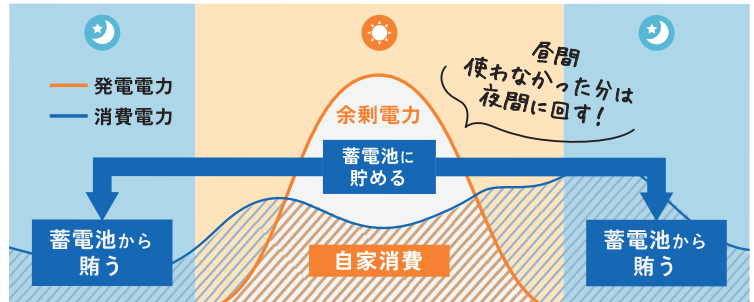
設置前、設置後(5kW)の電気代比較



蓄電池をプラスして安心・おトク!

電気を賢く貯めて
買電量を減らす

昼間は太陽光パネルで発電した電気を使用し余剰電力は蓄電池へ貯めます。夜や、日の出前の朝方に蓄電池の電気を使用することで単価の高い日中の電気を買う必要がなくなります。



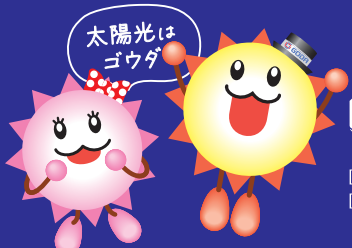
災害(停電)時に
安心の電力供給

災害時の避難理由のひとつは「電気やガス等が使えない」こと。例えば10kWh程度の容量の蓄電池であれば、TV・携帯電話などの情報機器、冷蔵庫・照明などの家電品に必要な電源を約1日確保できるので安心です。

蓄電池容量が10kWhなら
これだけを約1日カバーできちゃいます!

冷蔵庫* 約24時間/日	テレビ 約8時間/日	照明 約9時間/日	スマートフォン充電 約3台*/日
炊飯器 約1回*/日	ルーター 約24時間/日	エアコン 約6時間*/日	

※イラストはイメージです。※使用環境によって充電に長時間かかる場合もあります。※使用状況によって蓄電池の電気でカバーできない場合もあります。※全負荷型蓄電池を使用。



ゴウダにまずはお気軽にお問合せください!

ゴウダ株式会社

【本社】大阪府茨木市上郡2-13-14 ゴウダC&Eビル
【くらしの創造館】大阪府茨木市五日市緑町2-28 ゴウダ名神茨木ビル

☎ 0120-1504-52

平日 10:00~17:30

